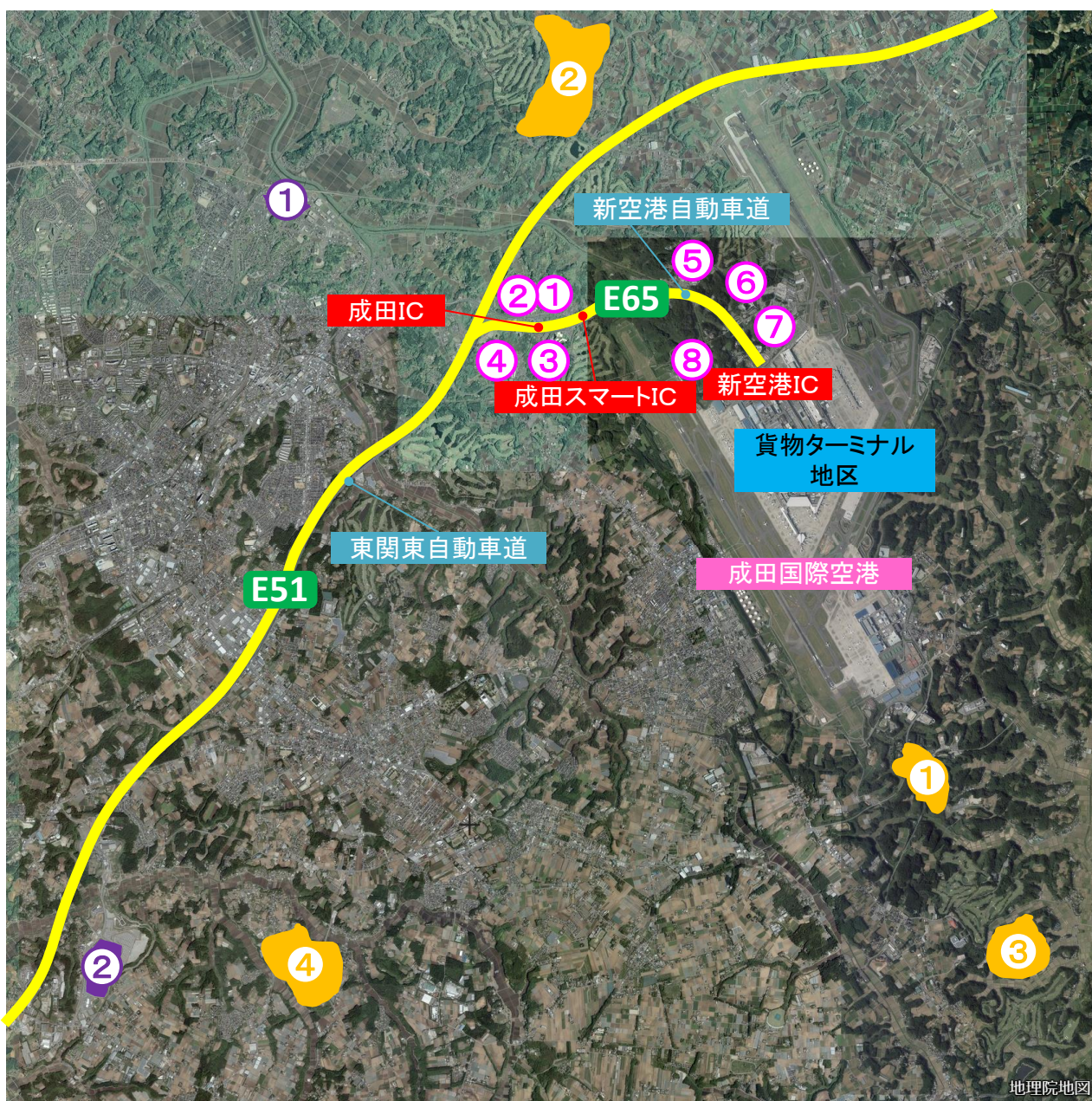


成田国際空港のアクセス道路として 地域経済を支える新空港自動車道

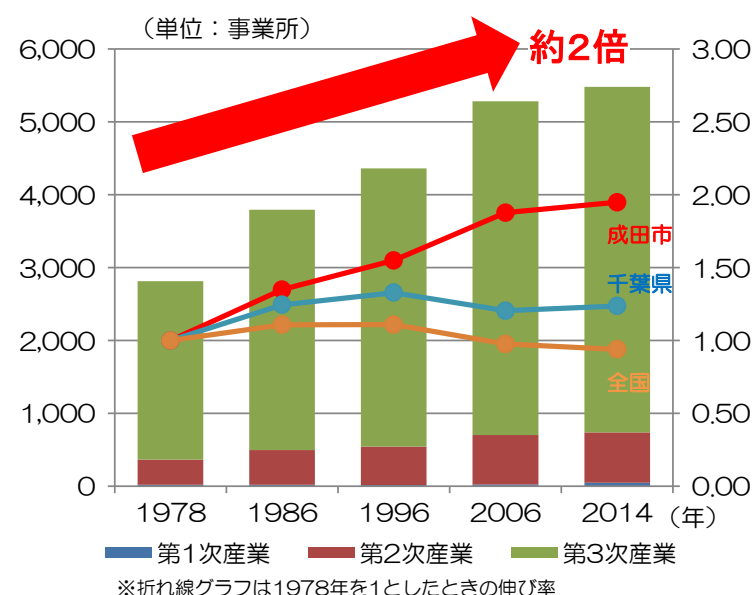
- 成田国際空港の開港以降、空港を利用する旅行客や貨物のための様々な施設（商業施設、ホテル、工業団地）の立地が進展しています。
- 新空港自動車道は、成田国際空港のアクセス道路として高度な航空輸送サービスの提供に寄与しているほか、成田国際空港と共に地域経済を支え、雇用創出にも貢献しています。

新空港自動車道周辺の商業施設、ホテル、工業団地

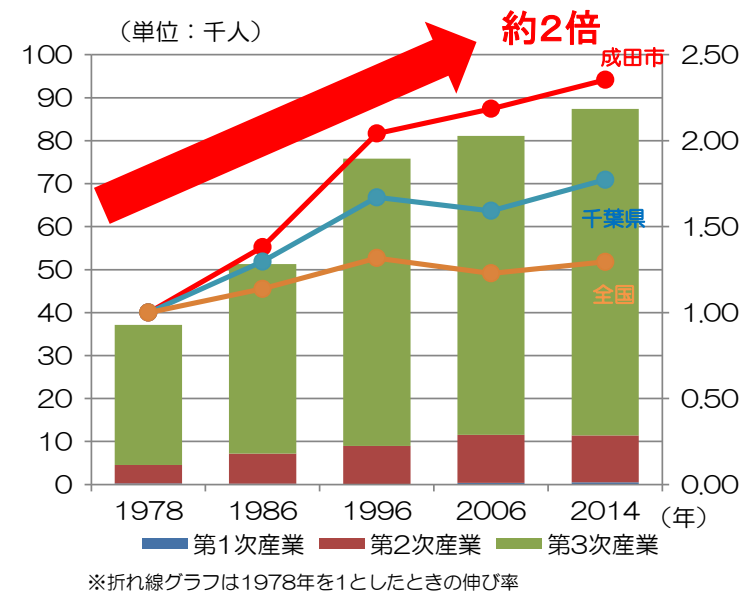


出典：国土地理院撮影の空中写真（2007年以降）

成田市の事業所数の推移



成田市の従業者数の推移



出典：事業所・企業統計調査、経済センサス

<工業団地>

- ① 空港南部工業団地
- ② 野毛平工業団地
- ③ 芝山第二工業団地
- ④ 富里臨空工業団地

<大型商業施設>

- ① イオンモール成田
- ② 酒々井プレミアムアウトレット

<ホテル>

- ① ヒルトン成田
- ② ホテルマイステイズ成田
- ③ 成田ビューホテル
- ④ 成田ゲートウェイホテル
- ⑤ ANAクラウンプラザホテル成田
- ⑥ ホテル日航成田
- ⑦ 成田東武ホテルエアポート
- ⑧ マロウドインターナショナルホテル成田

商業施設の声

成田国際空港に行き来する高速バスを毎日20本以上運行しています。利用者の大半が外国人旅行客であり、いつも満席に近い状況です。新空港自動車道と東関東自動車道を利用することで、一般道を利用する場合に比べて時間短縮となるため、外国人旅行客にとっては安心感につながり、集客に間違いなく貢献しています。

通信サービス業の声

取引先が乗用車で来社する際に約9割が新空港自動車道を使っています。通信機器の部品を緊急搬入することがありますが、一般道が混んでるときは、新空港自動車道を使うことで、15分程度短縮されるため、メリットを感じています。また、成田国際空港は防災拠点となっているため、災害時に新空港自動車道がないと人や物の流れに支障が出ると考えられます。

